

2024-2025

CATÁLOGO DE Estructuras

Matrices Propias

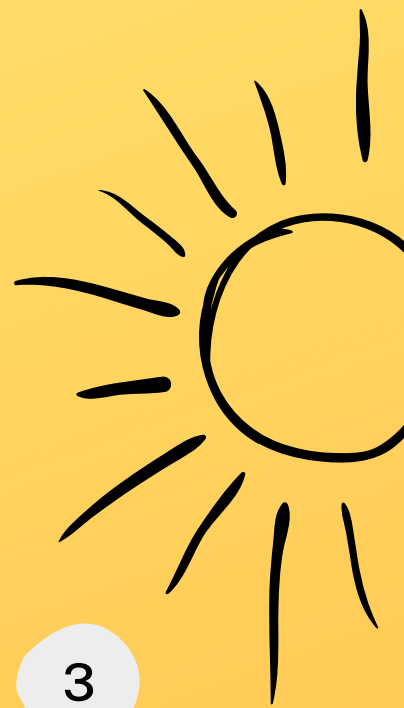
Estructuras con matrices propias
con certificación de garantía.

Encuentra la estructura que mejor
se adapta a tus necesidades.

Control Estricto

El material a utilizar en nuestra fabricación de
estructuras cuenta con un control estricto de
calidad utilizando el mejor material del mercado.

ÍNDICE



PERFIL RAIL R4

Perfil 3 caras, estriado y C2 System.

3

ACCESORIOS DE MONTAJE

Accesorios de montaje para las estructuras y sistemas de sujeciones y uniones.

7

TRIÁNGULOS FORMADOS

Triángulos premontados para distintos tamaños y colocaciones.

8

ESTRUCTURAS DE TECHO PLANO

Estructura sobre triángulos para cubiertas de techo plano.

9

ESTRUCTURAS DE TECHO COPLANAR

Estructura sin triángulos para cubiertas de techo coplanar o teja.

10

ESTRUCTURAS EN DIFERENTES ALTURAS

Estructuras en diferentes alturas para techo plano y reducción de espacio.

11

ESTRUCTURAS TIPO PARKING

Estructuras especiales pérgola diseñadas tipo parking con opción para varios vehículos

14





Marcado **CE**
ES19/86524



ANTES DE EMPEZAR A LEER

El material a utilizar en nuestra fabricación de estructuras cuenta con un control estricto de calidad utilizando el mejor material del mercado:

Aluminio anodizado 15 micras aleación 6005.

Tornillería de acero inoxidable 316.

Perfil de Raíl con un espesor de 2mm.

Ángulos para formación de triángulos de 4mm.

Accesorios de 5-7mm.

RECOMENDACIÓN

Ref: (...V) o (...H) --> Válidos para módulos de un máximo de 1750x1150mm.

Ref: (...VP) o (...HP) --> Válidos para módulos de un máximo de 2250x1150mm.

Ref: (...VPR) --> Válidos para módulos de un máximo de 2350x1250mm.

Nota: Las medidas de nuestra estructura son estándar. Existe la posibilidad de fabricación basada en diferentes módulos fotovoltaicos.



PERFIL RAÍL MULTIFUNCIÓN ALUMINIO ANODIZADO 3 CARAS.

Perfil multifunción de aluminio anodizado con 15 micras aleación 6060-T6 y tornillería acero inox. A270 válido para incorporación en techo plano y coplanar utilizando un sistema de entrada de presores en cualquier punto del perfil sin necesidad de ir a los extremos.

Opciones de colocación del perfil al triángulo como en las cubiertas:

- Opción con triángulos: Colocación del perfil en horizontal (Opción H recomendada ya que ejerce más resistencias quedando la parte inferior plana pegada al ángulo y la parte superior al panel utilizando 63mm de longitud en ambos único inconveniente el instalador debe de perforar la zona de anclaje donde coincida el triángulo).
- Opción en V más rápida y sencilla a la hora de colocación, pero menos segura para velocidades de viento excesivas solo deberá presentar el raíl a la pieza incorporada del triángulo y ya estaría listo utilizando la parte menos ancha de 26mm.)

NOTA: Esta opción si se recomienda en techos coplanares para dejar la máxima altura posible entre panel y cubierta para la condensación.

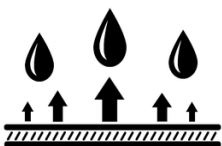
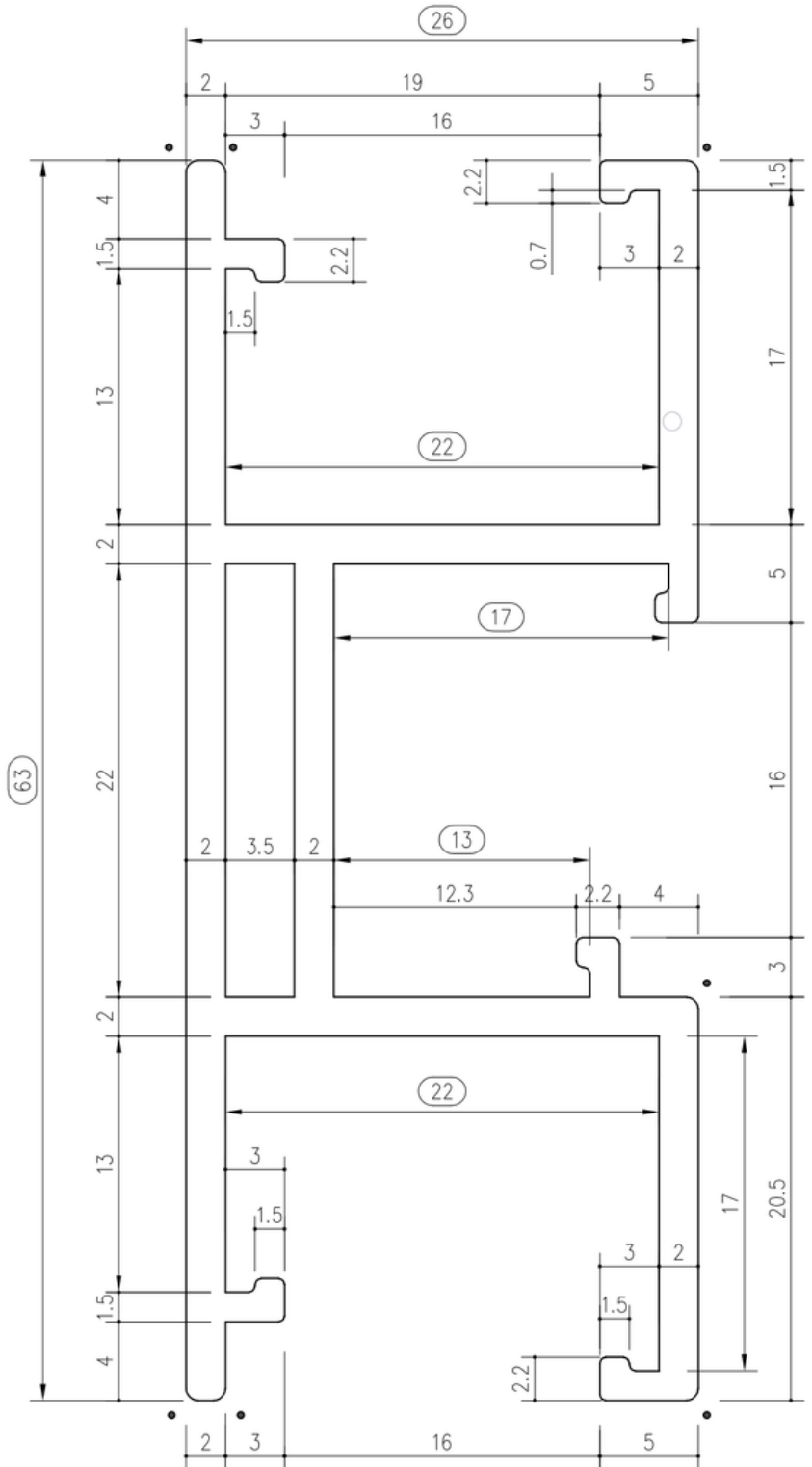
En el PRO-18785 desliza el PRO-16853 y el A-13539

ALEACION 6005 T6

x = R0.50



Escala 1:1



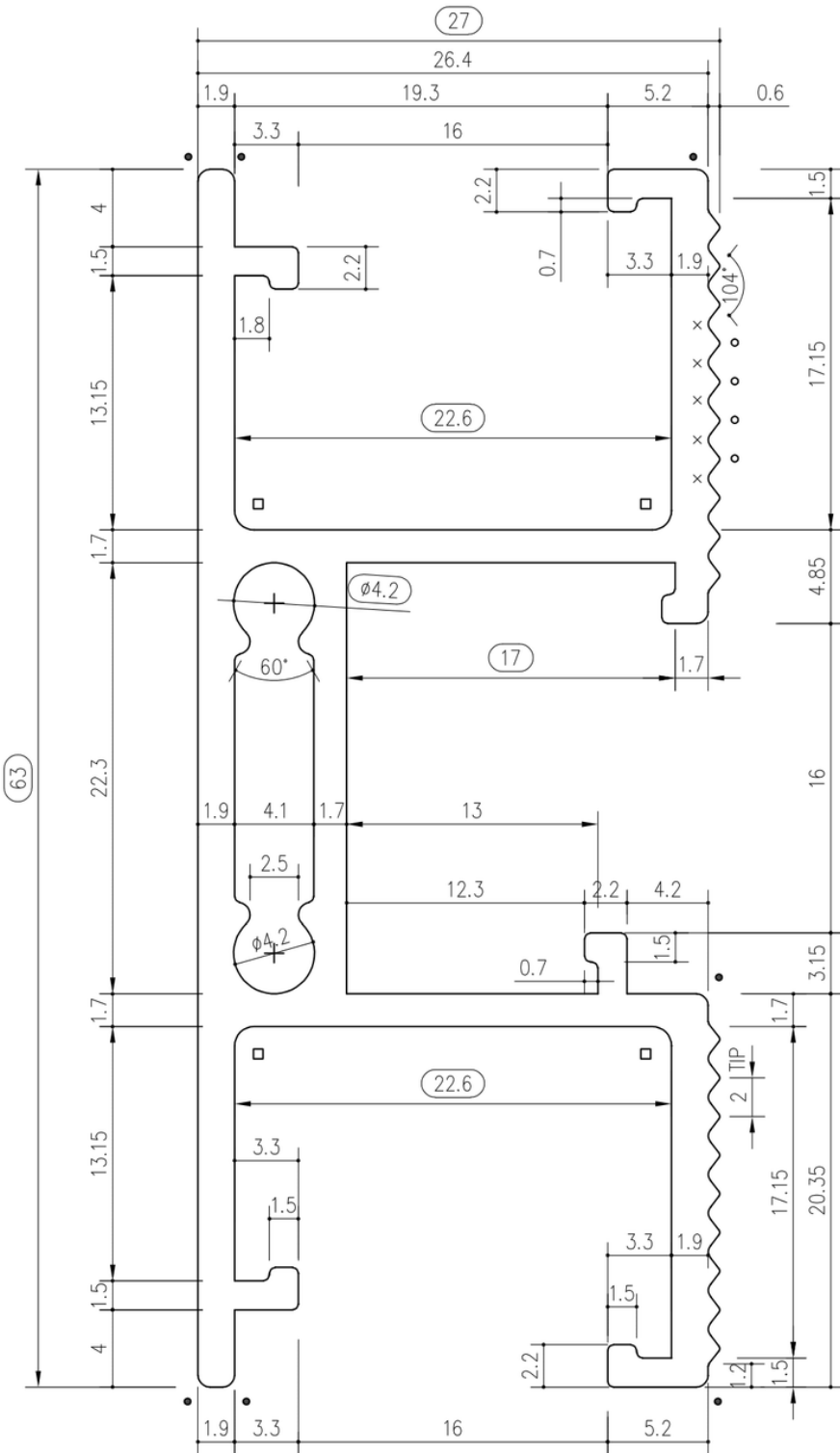
EPDM



USO RECOMENDADO POR PROFESIONALES DEL SECTOR

Marcado ES19/86524 CE

PERFIL RAIL MULTIFUNCIÓN ALUMINIO ANODIZADO 3 CARAS ESTRIADO 2MM.



Perfil multifunción de aluminio anodizado con 15 micras. Aleación 6005-T6 y tornillería acero inox. A270. Válido para incorporación en techo plano y coplanar utilizando un sistema de entrada de presores en cualquier punto del perfil sin necesidad de ir a los extremos.

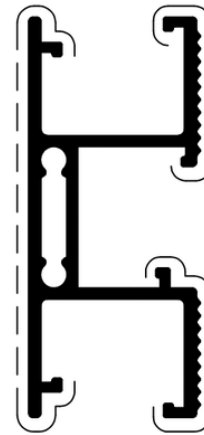
Perfil con más espesory un estriado lateral.



En el PRO-18785 desliza el PRO-16853 y el A-13539

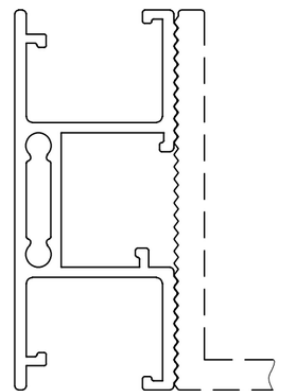
ALEACION 6005 T6

x = R0.50

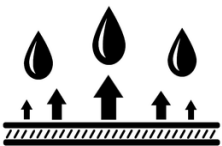


Escala 1:1

COMING SOON



PRO-18786



EPDM



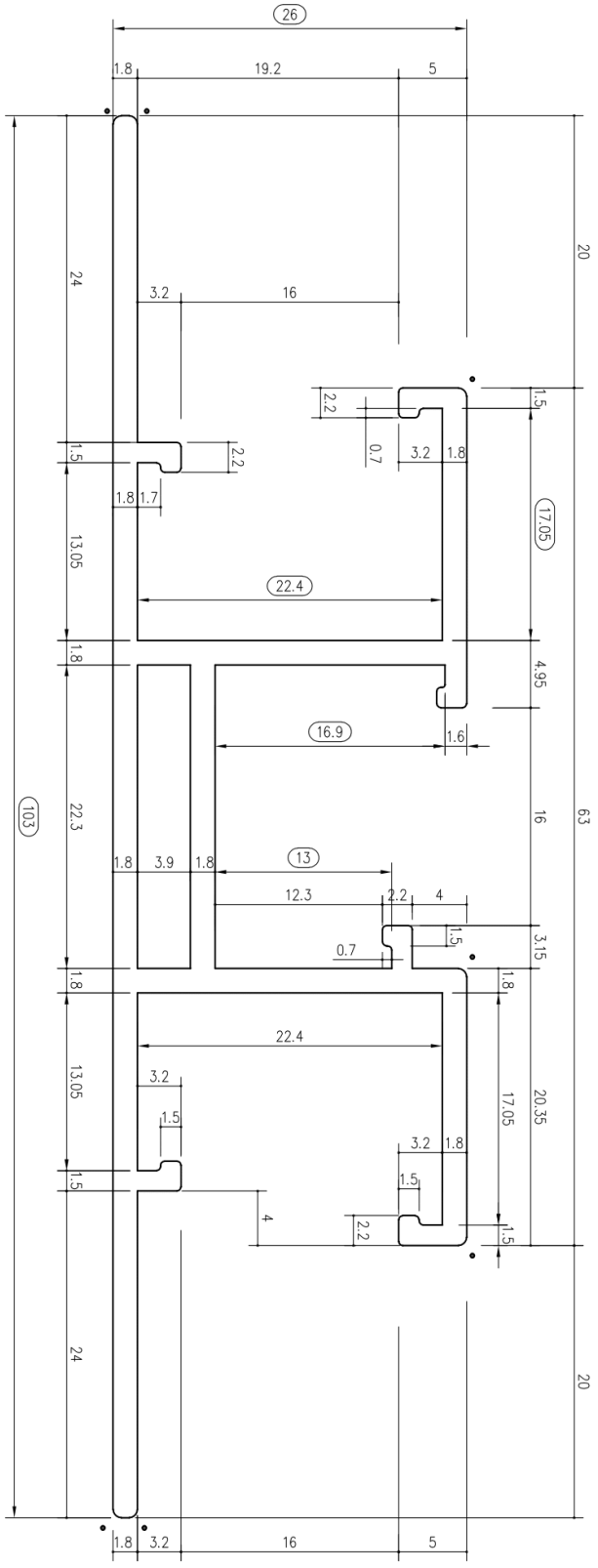
TORNILLERÍA INCLUIDA



USO RECOMENDADO POR PROFESIONALES DEL SECTOR

Marcado ES19/86524 CE

PERFIL RAIL MULTIFUNCIÓN ALUMINIO ANODIZADO 3 CARAS C-SYSTEM

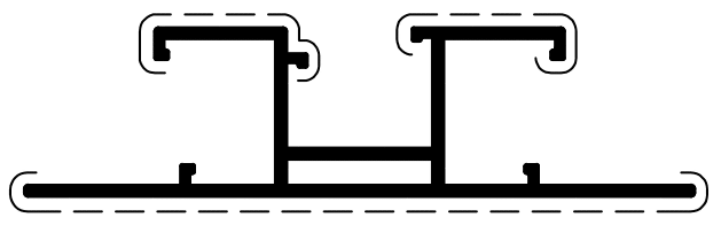


Perfil multifunción de aluminio anodizado con 15 micras. Aleación 6005-T6 y tornillería acero inox. A270. Válido para incorporación en techo plano y coplanar utilizando un sistema de entrada de presores en cualquier punto del perfil sin necesidad de ir a los extremos.

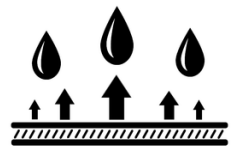
Perfil válido para colocación en techos coplanares. para cubierta tipo trapezoidal / sandwich / etc.

En el PRO-18883 desliza el PRO-16853 y el A-13539

ALEACION 6005A T6



Escala 1:1



EPDM



TORNILLERÍA INCLUIDA



USO RECOMENDADO POR PROFESIONALES DEL SECTOR



COMING SOON

Marcado ES19/86524



ACCESORIOS DE MONTAJE

PRESOR CENTRAL



*Ref: CYM-PRC30
(Anodizado)*

PRESOR CENTRAL



*Ref: CYM-PRC30
(Lacado Negro)*

PRESOR LATERAL



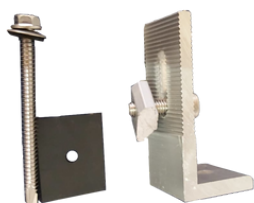
*Ref: CYM-PRL30
(Anodizado)*

PRESOR LATERAL



*Ref: CYM-PRL30
(Lacado Negro)*

UNIÓN TRIANGULO RAIL



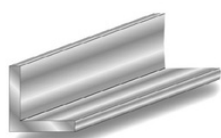
*Ref: IKL
(Anodizado y
Lacado negro)*

FIJACIÓN M10



*Ref: UI-IK-H01P
(Anodizado)*

ÁNGULO 40x40x4mm



*Ref: 0938
(Anodizado y
Lacado negro)*

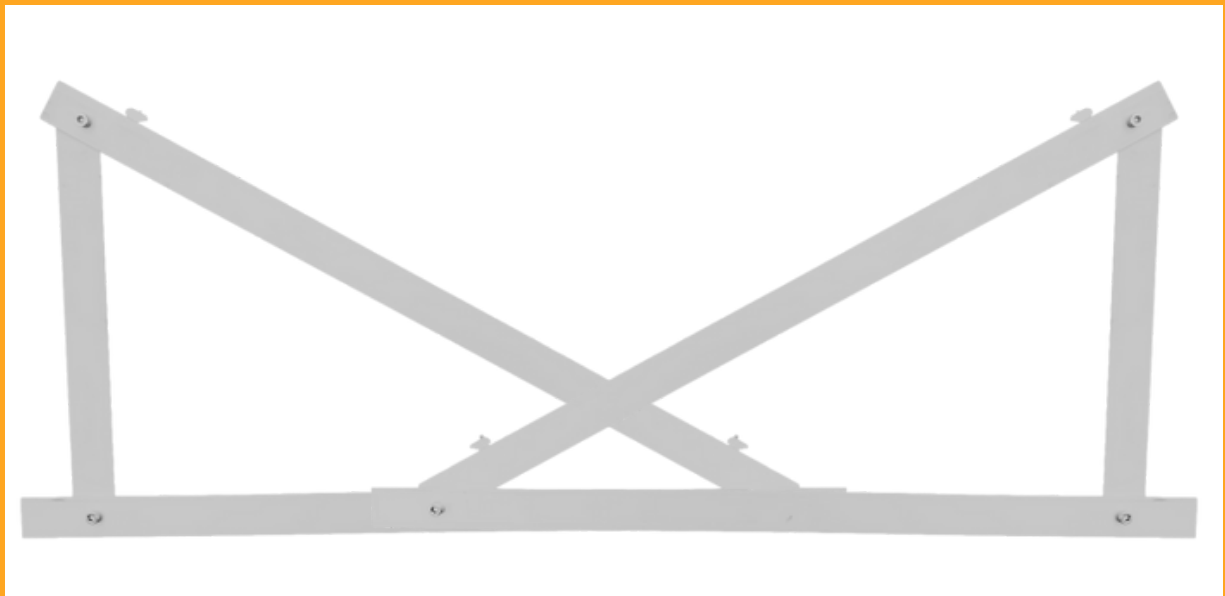
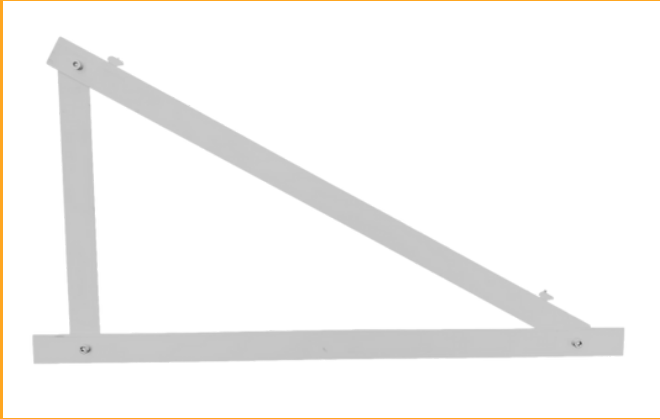
UNIÓN DE PERFIL



*Ref: UI-R-SP
(Anodizado)*

Triángulos Formados

En posición vertical y horizontal de 10° a 30°.



Ref.: CYM-TI30V. 1 Triángulo formado de 1350x1250xmm. Ángulo Aluminio 40x40x4mm. Válido para módulos medidas máximas 1650mm. Incluye tornillería, piezas de raíl incorporadas.

Ref.: CYM-TI30VP. 1 Triángulo formado de 1750x1550xmm. Ángulo Aluminio 40x40x4mm. Válido para módulos medidas máximas 2250mm. Incluye tornillería, piezas de raíl incorporadas.

Ref.: CYM-TI30VPR. 1 Triángulo de 1850x1600xmm. Ángulo Aluminio 40x40x4mm. Válido para módulos medidas máximas 2350mm. Incluye tornillería, piezas de raíl incorporadas.

Ref.: CYM -TI30H. 1 Triángulo de 800x800mm. Ángulo Aluminio 40x40x4mm. Válido medidas máximas 1150mm. Incluye tornillería, piezas de raíl incorporadas.

ESTRUCTURA

C-SYSEEM



C1 SYSTEM

Ref: Estructura C1 System diseñada para reducción de espacio con mas resistencia a vientos ya que no se utilizan perfil rail para la colocación de los paneles, las pinzas se colocan directamente en el Angulo utilizado de 40x40x4mm de esta forma permite una mejor resistencia viento rapidez de colocación y mas económica. Válida para módulos desde 1750x1150mm a 2250x1150mm ya que nuestro ángulo tendrá las posiciones preparadas para adaptar cualquier módulo que se ajuste a estas dimensiones.

C2 SYSTEM

Ref: Estructura C2 System diseñada para reducción de espacio con mas resistencia a vientos ya que no se utilizan perfil rail para la colocación de los paneles, las pinzas se colocan directamente en el Angulo utilizado de 40x40x4mm de esta forma permite una mejor resistencia viento rapidez de colocación y mas económica. Válida para módulos desde 1750x1150mm a 2250x1150mm ya que nuestro ángulo tendrá las posiciones preparadas para adaptar cualquier módulo que se ajuste a estas dimensiones.

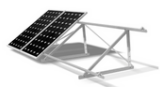


C3 SYSTEM

Ref: Estructura C3 System diseñada para reducción de espacio con mas resistencia a vientos ya que no se utilizan perfil rail para la colocación de los paneles, las pinzas se colocan directamente en el Angulo utilizado de 40x40x4mm de esta forma permite una mejor resistencia viento rapidez de colocación y mas económica. Válida para módulos desde 1750x1150mm a 2250x1150mm ya que nuestro ángulo tendrá las posiciones preparadas para adaptar cualquier módulo que se ajuste a estas dimensiones.



ESTRUCTURA ALUMINIO ANODIZADO PARA TECHO PLANO



CYM-I30V

Estructura con inclinación de $10 > 30^\circ$.
Medidas del módulo máxima 1750x1150mm.



CYM-I30VS

Estructura con inclinación de $10 > 30^\circ$.
Medidas del módulo máxima 1900x1200mm.



CYM-I30VP

Estructura con inclinación de $10 > 30^\circ$.
Medidas del módulo máxima 2250x1150mm.



CYM-I30VPR

Estructura con inclinación de $10 > 30^\circ$.
Estructura reforzada con 3 perfiles railes para paneles con una medida máxima de 2380mm.



CYM-I30H

Estructura con inclinación de $10 > 30^\circ$.
Medida máxima del módulo: 1750x1150mm.



CYM-I30HP

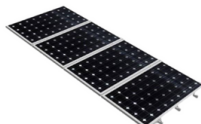
Estructura con inclinación de $10 > 30^\circ$.
Medida máxima del módulo: 2250x1150mm.

ESTRUCTURA ALUMINIO ANODIZADO PARA TECHO COPLANAR



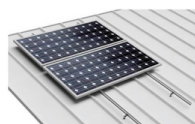
CYM-TIV

Medidas máximas del
módulo 1750x1150mm.



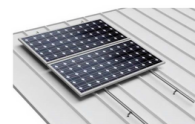
CYM-TIVPP

Medidas máximas del
módulo 2250x1150mm.



CYM-TIH

Medidas máximas del
módulo 1750x1150mm.



CYM-TIHP

Medidas máximas del
módulo 2250X1150mm.

RECOMENDACIÓN

Ref: (...V) o (...H) --> Válidos para módulos de un máximo de 1750x1150mm.

Ref: (...VP) o (...HP) --> Válidos para módulos de un máximo de 2250x1150mm.

Ref: (...VPR) --> Válidos para módulos de un máximo de 2350x1250mm.

Nota: Las medidas de nuestra estructura son estándar. Existe la posibilidad de fabricación basada en diferentes módulos fotovoltaicos.



GRUPO CYMASOL
RENOVABLES S.L.

ESTRUCTURA MÓDULOS FV ALUMINIO ANODIZADO
TECHOS PLANOS COLOCACIÓN VERTICAL
ESTE-OESTE 10° >30°



**ESTRUCTURA MÓDULOS FV ALUMINIO
ANODIZADO TECHOS PLANOS
COLOCACIÓN VERTICAL
ESTE-OESTE 10° >30°**



Ref.: CYM-I30VSEO

Estructura tipo estándar para techos planos colocación del módulo en vertical y con inclinación de 30°.

(posibles otras inclinaciones)
Medidas del módulo Máxima 2000x1150mm.

Aluminio anodizado con tornillería Inox316, pinzas regulables de 30mm. a 40mm., presores centrales, etc.

Medidas del triángulo ambos lados: 1500x1350x800mm.

Ref.: CYM-I30VPEO

Estructura tipo estándar para techos planos colocación del módulo en vertical y con inclinación de 30°.

(posibles otras inclinaciones)
Medidas del módulo Máxima 2250x1150.

Aluminio anodizado con tornillería Inox316, pinzas regulables de 30mm. a 40mm., presores centrales, etc.

Medidas del triángulo ambos lados: 1850x1650x800mm.

Ref.: CYM-I30HPEO

Estructura tipo estándar para techos planos colocación del módulo en vertical y con inclinación de 30°.

(posibles otras inclinaciones)
Medidas del módulo Máxima 2250x1150.

Aluminio anodizado con tornillería Inox316, pinzas regulables de 30mm. a 40mm., presores centrales, etc.

Medidas del triángulo ambos lados: 900x800x400mm.

ESTRUCTURA EN DOBLE ALTURA



RECOMENDACIÓN

Ref: (...V) o (...H) --> Válidos para módulos de un máximo de 1750x1150mm.

Ref: (...VP) o (...HP) --> Válidos para módulos de un máximo de 2250x1150mm.

Ref: (...VPR) --> Válidos para módulos de un máximo de 2350x1250mm.

Nota: Las medidas de nuestra estructura son estándar. Existe la posibilidad de fabricación basada en diferentes módulos fotovoltaicos.

CYM-I30DV

Kit reducción de espacio para 2 filas de 2 módulos en doble altura con colocación del panel en vertical. Medidas máximas del panel: 1750x1150mm. Inclinaciones posibles recomendadas: 10°, 20° y 30°.

CYM-I30DVS

Kit reducción de espacio para 2 filas de 2 módulos en doble altura con colocación del panel en vertical. Medidas máximas del panel: 1900x1200mm. Inclinaciones posibles recomendadas: 10°, 20° y 30°.

CYM-I30DVP

Kit reducción de espacio para 2 filas de 2 módulos en doble altura con colocación del panel en vertical. Medidas máximas del panel: 2250x1150mm. Inclinaciones posibles recomendadas: 10°, 20° y 30°.

CYM-I30DH

Kit reducción de espacio para 2 filas de 2 módulos en doble altura con colocación del panel en horizontal. Medidas máximas del panel: 1750x1150mm. Inclinaciones posibles recomendadas: 10°, 20° y 30°.

ESTRUCTURA EN TRIPLE ALTURA



RECOMENDACIÓN

Ref: (...V) o (...H) --> Válidos para módulos de un máximo de 1750x1150mm.

Ref: (...VP) o (...HP) --> Válidos para módulos de un máximo de 2250x1150mm.

Ref: (...VPR) --> Válidos para módulos de un máximo de 2350x1250mm.

Nota: Las medidas de nuestra estructura son estándar. Existe la posibilidad de fabricación basada en diferentes módulos fotovoltaicos.

CYM-I30TV

Kit reducción de espacio para 2 fila de 3 módulos en triple altura con colocación del panel en vertical. Medidas máximas del panel: 1750x1150mm.
Inclinaciones posibles recomendadas: 10°, 20° y 30°.

CYM-I30TVS

Kit reducción de espacio para 2 fila de 3 módulos en triple altura con colocación del panel en vertical. Medidas máximas del panel: 1900x1200mm.
Inclinaciones posibles recomendadas: 10°, 20° y 30°.

CYM-I30TVP

Kit reducción de espacio para 2 fila de 3 módulos en triple altura con colocación del panel en vertical. Medidas máximas del panel: 2250x1200mm.
Inclinaciones posibles recomendadas: 10°, 20° y 30°.

CYM-I30TH

Kit reducción de espacio para 2 fila de 3 módulos en triple altura con colocación del panel en horizontal. Medidas máximas del panel: 1750x1150mm.
Inclinaciones posibles recomendadas: 10°, 20° y 30°.

ESTRUCTURA EN CUÁDRUPLE ALTURA

CYM-I30CH

Kit reducción de espacio para 2 fila de 4 módulos en cuádruple altura con colocación del panel en horizontal. Medidas máximas del panel: 1750x1150mm. Inclinaciones posibles recomendadas: 10°, 20°.

CYM-I30CHP

Kit reducción de espacio para 2 fila de 4 módulos en cuádruple altura con colocación del panel en horizontal. Medidas máximas del panel: 2250x1150mm. Inclinaciones posibles recomendadas: 10°, 20°.

RECOMENDACIÓN

Ref: (...V) o (...H) --> Válidos para módulos de un máximo de 1750x1150mm.

Ref: (...VP) o (...HP) --> Válidos para módulos de un máximo de 2250x1150mm.

Ref: (...VPR) --> Válidos para módulos de un máximo de 2350x1250mm.

Nota: Las medidas de nuestra estructura son estándar. Existe la posibilidad de fabricación basada en diferentes módulos fotovoltaicos.



ESTRUCTURA TIPO PARKING ALUMINIO ANODIZADO

Ref.: 01332

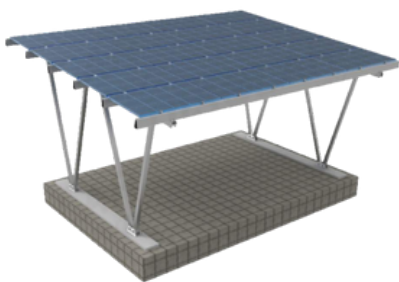
Estructura tipo parking para 1 vehículo. Válido para 9 paneles de 2250x1150mm/4KWp.
Precio por 15m² total de componentes. Ancho total 3.2m largo total 6m altura trasera 3.4m altura delantera 2.5m.

Ref.: 01019

Estructura tipo parking para 2 vehículos. Válido para 15 paneles de 2250x1150mm/6.75KWp.
Precio por 30m² total de componentes. Ancho total 5.2m largo total 6m altura trasera 3.4m altura delantera 2.5m.

Ref.: 01333

Estructura tipo parking para 3 vehículos. Válido para 24 paneles de 2250x1150mm/10.8KWp.
Precio por 50m² total de componentes. Ancho total 8m largo total 6m altura trasera 2.7m altura delantera 2.5m.



Marcado ES19/86524 



IMÁGENES DE PROYECTOS

REALIZADOS CON NUESTRAS ESTRUCTURAS
EN DIFERENTES ALTURAS Y PERSPECTIVAS





IMÁGENES DE PROYECTOS

REALIZADOS CON NUESTRAS ESTRUCTURAS
EN DIFERENTES ALTURAS Y PERSPECTIVAS



GRUPO CYMASOL RENOVABLES S.L.

*GRUPO CYMASOL
RENOVABLES S.L.*

www.cymasol.es / www.cymasol.com

Carretera general Valle de Guerra nº160 Edificio Yasira Local 4,
38270, San Cristóbal de La Laguna, S/c de Tenerife.

Calle Invierno nº51 Local Bajo, 35018, Almatriche, Tamaraceite,
Las Palmas de Gran Canaria.

+34 922 15 84 97 / +34 699 13 64 51